



DESCRIPTION

Chevilles de fixation pour la fixation de tubes pré-gainés PER ou cuivre et de gaines électriques sur les dalles béton, briques, parpaings.

CARACTERISTIQUES TECHNIQUES

- 100 % nylon polyamide 6.
- Couleur grise.
- Existe en versions simple, double et quadruple.
- Diamètre de perçage de 8 mm.
- Matériaux :



Béton

Parpaing plein /
Pierre

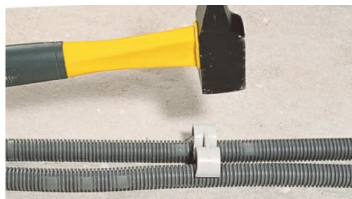
Brique pleine



Parpaing Brique creuse

Béton
cellulaire

MISE EN ŒUVRE



CODES ET DIMENSIONS**Fixatub simple**

Code	Ø de la gaine (mm)	Ø du tube pré-gainé (mm)
FIXS16	16	Gaine électrique
FIXS18	18	
FIXS20	20	10 x 12
FIXS22	22	
FIXS25	25	13 x 16
FIXS28	28	16 x 20

Fixatub double

Code	Ø de la gaine (mm)	Ø du tube pré-gainé (mm)
FIXD16	16	Gaine électrique
FIXD18	18	
FIXD20	20	10 x 12
FIXD22	22	
FIXD25	25	13 x 16
FIXD28	28	16 x 20

Fixatub quadruple

Code	Ø de la gaine (mm)	Ø du tube pré-gainé (mm)
FIXQ20	20	12
FIXQ25	25	16

